



EFESTO



“Non chiamatelo piccolino!”

Come il dio Efestò, nella mitologia greca, Dio del fuoco, dell'ingegneria e della metallurgia.

Il pantografo Efestò è la miglior scelta per professionisti ed hobbisti che intendono allestire il proprio laboratorio con una macchina tanto potente quanto compatta.

Riesce a lavorare su tutti i materiali, dalla plastica all'acciaio.

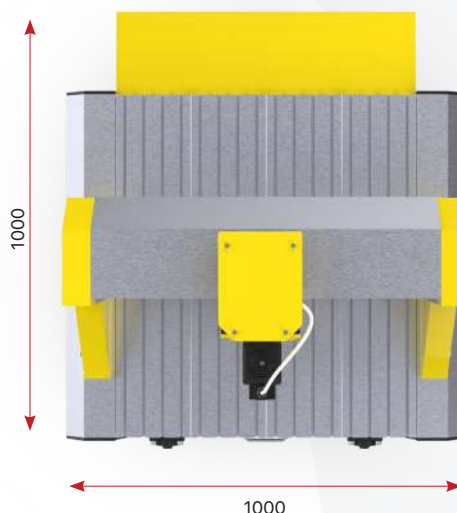
La sua robustezza e concentrazione lo rendono molto versatile.

Spesso richiesto per la costruzione di stampi 3D in metallo per il settore aeronautico e calzaturiero.

PIANO VERTICALE



PIANO ORIZZONTALE



SCHEDA TECNICA

Ingombro	1000x1000x1500 mm
Piano Utile di Lavoro	500x600 mm
Passaggio Ponte	120 mm
Peso	300 kg
Velocità di Punta	10.000 mm/ min
Risoluzione / Rettilineità	0.05 mm / 0.1 mm x 500 mm
Alimentazione Elettrica	230 V / 400 V

EQUIPAGGIAMENTO STANDARD

Trasmissione

- Motori stepper ad anello chiuso con encoder
- Guide lineari a ricircolo di sfere su trafilato rettificato
- Viti temprate a ricircolo di sfere
- Doppia vite motorizzata su asse Y
- Doppio cuscinetto radiale ed assiale su ogni asse
- Rapporto di trasmissione cinghia/puleggia

Elettronica

- Postazione di controllo a bordo macchina con Pc completo
- Elettromandrino professionale con cuscinetti reggispira gestito da inverter
- Controllo elettromandrino da software CNC
- Finecorsa ad induzione elettromagnetica su assi X, Y e Z
- Limiti software su assi X, Y e Z
- Emergenza automatica per allarmi CNC
- Connettore per messa a terra
- Pulsante di arresto di emergenza
- Software licenziato a vita per gestione CNC

Struttura

- Piano in alluminio strutturale e spessorato con cave a sezione T
- Carterizzazione totale di sicurezza e protezione
- Vano sottobanco richiudibile
- Smorzatori antivibranti regolabili
- Spazzole lineari dust-proof su Asse Y
- Illuminazione LED passaggio ponte

Accessori Inclusi

- Squadretti in acciaio per staffaggio pezzo
- Controller wireless
- Collettore di aspirazione trucioli su elettromandrino



EFESTO

Optional

1. Impianto ispirazione trucioli.
2. Piano aspirante sezionabile con pompa del vuoto e raccorderia.
3. Ventose aspiranti con sistema Venturi.
4. Modulo laser diodo fino ad 80W per taglio e incisione.
5. Elettromandrino con sistema cambio utensili automatico pressurizzato con magazzino con i portautensili.
6. Quarto asse rotativo interpolato e contropunta.
7. Sistema automatico d'ingrassaggio corpi meccanici.
8. Tastatore per azzeramento automatico utensili.
9. Scanner laser per acquisizione punti e rilievi 3D.
10. Sistema chiuso a liquido lubrorefrigerante con nebulizzatore.
11. Joystick per controllo remoto.
12. Lama oscillante per taglio tangenziale.
13. Doppio puntatore laser.
14. Cabinatura esterna di sicurezza.
15. Motori brushless con encoder.

Struttura

La struttura è realizzata interamente in acciaio al carbonio ad alti spessori, studiata e progettata con cura e verificata con software di analisi agli elementi finiti.

Doppia vite a ricircolo di sfere sull'asse Y comandate da doppio motore ad anello chiuso per garantire squadro, sottosquadro e perpendicolarità tra gli assi.

Il dimensionamento degli smorzatori antivibranti alla base e la distribuzione delle masse rendono la struttura più stabile e garantiscono lavorazioni molto più precise, anche ad alte velocità.

Piani di Lavoro

- Piano in alluminio strutturale ad alto spessore, dotato di cave per staffaggi meccanici e sottoposto a trattamento superficiale per una maggiore resistenza all'usura;
- Piano aspirante in PVC o alluminio, con pompa per il vuoto a palette e raccorderia integrata;
- Piano in alluminio sommerso in liquido refrigerante con vasca di decantazione e sistema di ricircolo del liquido con serbatoio e rubinetteria.

Elettromandrino

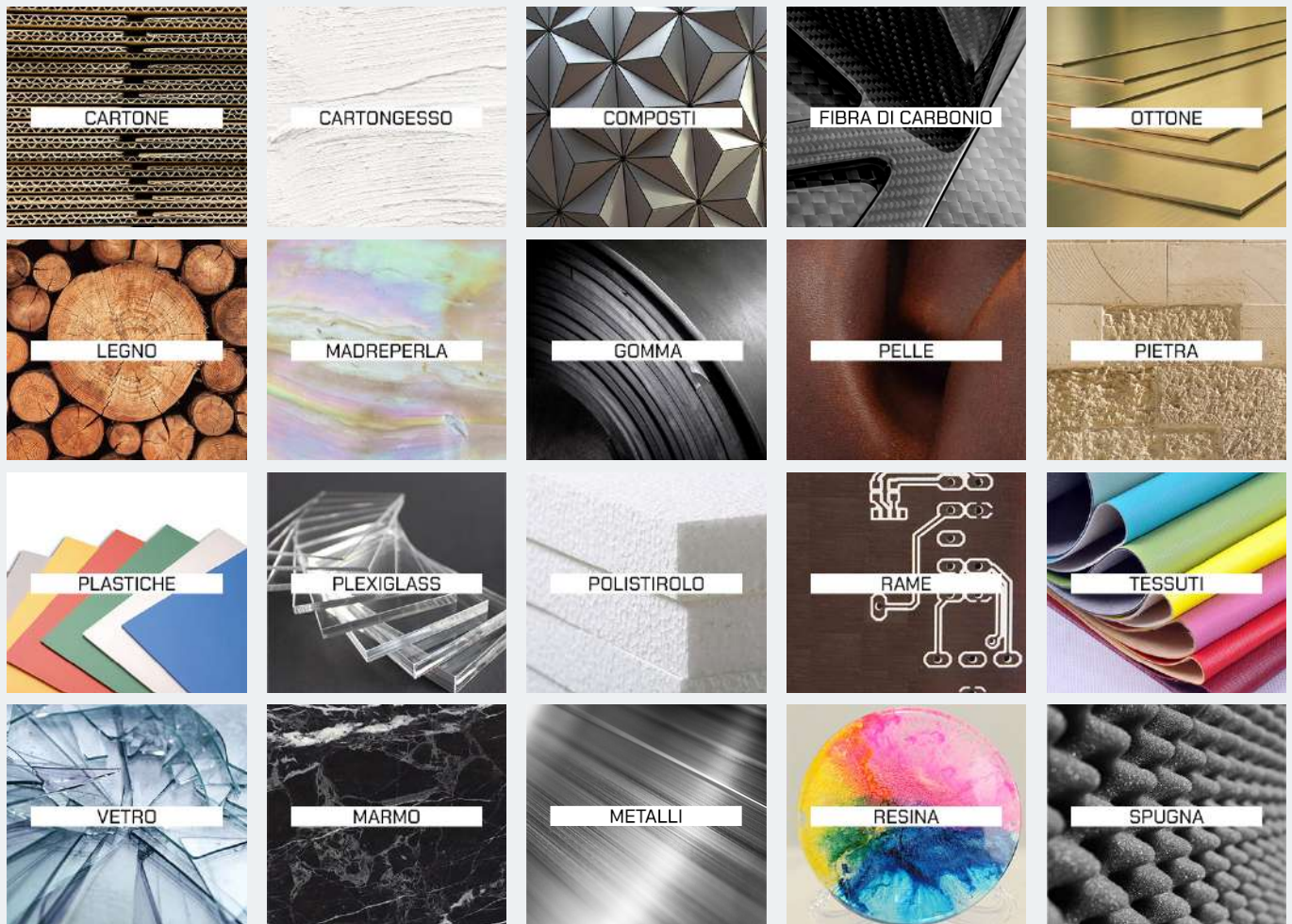
Gli elettromandrini proposti sono componenti professionali made in Italy, con cuscinetti reggispinta e controllati da inverter HF, comandati direttamente dal software di gestione.

Sono integrati nel controllo il numero di giri del mandrino e il sensore di temperatura.

È possibile equipaggiare la CNC con elettromandrini a cambio utensile manuale, automatico, raffreddati ad aria o liquido con potenze fino a 12kW in base alle specifiche esigenze di lavoro.

L'equipaggiamento di base prevede un elettromandrino a cambio utensile manuale da 1.5kW a 24.000RPM

Materiali Lavorabili



Quarto Asse o Tornio

È un particolare mandrino motorizzato (interpolato) utilizzato per sagomare solidi di rivoluzione e pezzi tridimensionali, fornito con relativa contropunta regolabili.

È liberamente installabile e viene fissato sul piano di lavoro della CNC lungo l'asse X o Y.

Software di Gestione

Di base le nostre CNC vengono vendute con una postazione di controllo a bordo macchina.

Il computer viene configurato con tutti i software necessari regolarmente licenziati.

Il software di controllo delle CNC è intuitivo e di facile utilizzo ed è controllabile a distanza con accessori come il volantino joystick o con controllo remoto via LAN.

Per usi particolari abbiamo sviluppato un software proprietario personalizzabile in base alle esigenze del committente.

Tale software è totalmente compatibile ai più noti programmi CAD e CAM in commercio.